



wolnostojący
mocowany do fundamentu

ground mounted
foundation mounting

materiał:
material:

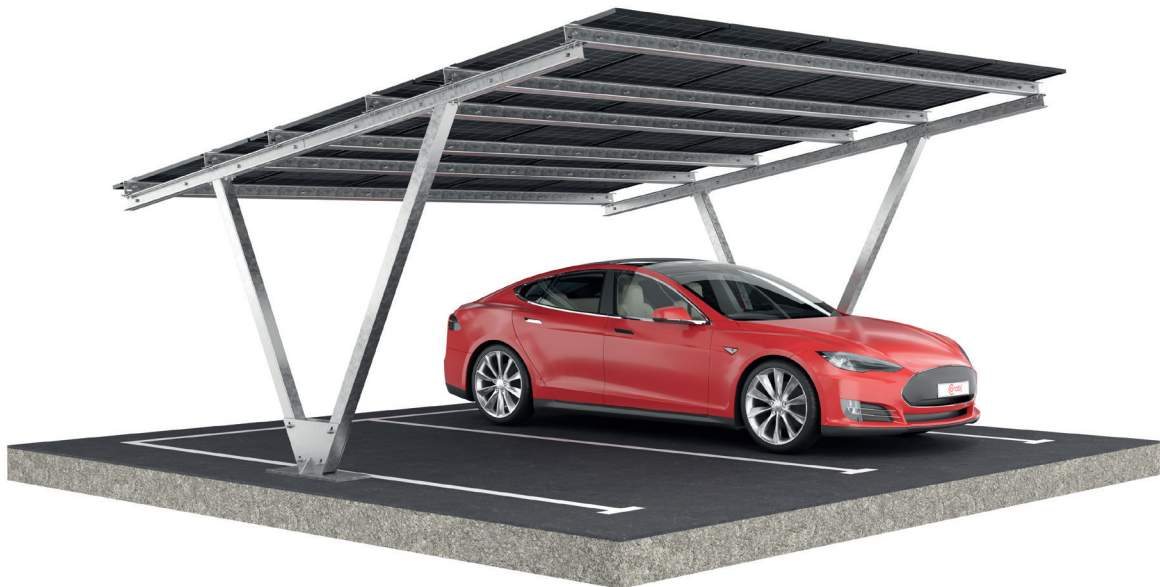
wysokiej jakości stal ze specjalną powłoką
antykorozyjną, stal ocynkowana ogniowo
high quality steel with increased mechanical
steel strength and anti - corrosion

Magnelis®

kąt: 10°
angle

**orientacja
modułów:**
modules
orientation:

południe
south



montaż:
installation:

mocowany do fundamentu
fixed to foundation

indeks:
index:

XFS_WSC001.1

samochody:
cars

1

moduły:

number of modules

9



montaż:
installation:

mocowany do fundamentu
fixed to foundation

indeks:
index:

XFS_WSC002.1

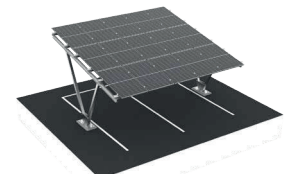
samochody:
cars

2

moduły:

number of modules

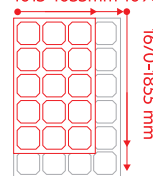
15



System Corab WSC CARPORT



1015-1055mm 1090-1135 mm

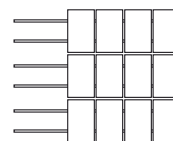


*Uniwersalny system
dostosowany do modułów
o szerokości 1015-1055mm
1090-1135mm i długości
1670-1855 mm*

*Universal system suitable
for modules 1015-1055mm
1090-1135mm width and
1670-1855 mm length*

układ modułów
/ modules layout

pionowy, 3 rzędy
/ portrait, 3 rows



mocowanie inwertera
/ inverter mounting set

**przystosowanie do modułów
szkło-szkło**
/ suitable for glass-glass modules



Corab S.A.
ul. Michała Kajki 4
10-547 Olsztyn

Contact Center:
+48 799 396 396
wsparcie@corab.com.pl

Corab S.A. ul. Michała Kajki 4, 10-547 Olsztyn, REGON: 510519084, NIP: 7390207757 wpisana do Krajowego Rejestru Sądowego prowadzonego przez Sąd Rejonowy w Olsztynie, VIII Wydział Gospodarczy Krajowego Rejestru Sądowego pod numerem KRS: 0000950779. Kapitał zakładowy: 1.184.000,00 zł w pełni wpłacony.

Corab S.A. ul. Michała Kajki 4, 10-547 Olsztyn, Poland, Tax Id No. PL7390207757, REGON: 510519084, entered into the Register of Entrepreneurs, dissolved by the District Court in Olsztyn, VIII Commercial Division under KRS number: 0000950779. Share capital: PLN 1.184.000,00 completely paid-up.

corab.pl